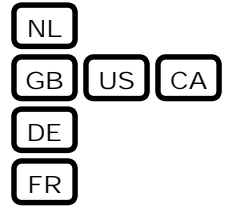


MRK.1

HANDLEIDING
MANUAL
ANLEITUNG
NOTICE



NL Bewaar deze handleiding altijd bij de eindstation

Alle rechten zijn voorbehouden. Niets uit deze handleiding mag worden gekopieerd, gedistribueerd of vertaald in andere talen, geheel of gedeeltelijk, zonder voorafgaande schriftelijke toestemming van Fancom. Fancom houdt zich het recht voor wijzigingen in de handleiding aan te brengen. Fancom kan echter geen garantie geven, impliciet noch expliciet, voor deze handleiding. Het risico hiervan ligt volledig bij de gebruiker.

Copyright © 2001 Fancom B.V. Panningen, Nederland

WIJZIGINGEN VOORBEHOUDEN**GB Always keep this manual by the end station**

All rights reserved. Reproduction of any part of this manual in any form whatsoever without Fancom's express written permission is forbidden. The contents of this manual are subject to change without notice. All efforts have been made to assure the accuracy of the contents of this manual. However, should any errors be detected, Fancom would greatly appreciate being informed of them. The above notwithstanding, Fancom can assume no responsibility for any errors in this manual or their consequence.

Copyright © 2001 Fancom B.V. Panningen, the Netherlands

ALL RIGHTS RESERVED**DE Diese Anleitung immer bei der Endstation aufbewahren**

Alle Rechte vorbehalten. Nichts aus dieser Anleitung darf in irgendeiner Form kopiert, unter Verwendung elektronischer Systeme verarbeitet, verbreitet oder in andere Sprachen übersetzt werden (ganz oder teilweise), ohne vorherige schriftliche Zustimmung von Fancom. Fancom behält sich das Recht vor, Änderungen in dieser Anleitung vorzunehmen. Fancom kann jedoch keine Garantie für diese Anleitung übernehmen, weder explizit noch implizit. Das Risiko liegt ausschließlich beim Benutzer.

Copyright © 2001 Fancom B.V. Panningen, Niederlande

ÄNDERUNGEN VORBEHALTEN**FR Conserver cette notice près de votre périphérique**

Tous droits réservés. Toute reproduction même partielle, par quelque procédé que ce soit, est interdite sans autorisation préalable et littérale de Fancom. Fancom se réserve le droit de changer à tout moment et sans avis préalable les caractéristiques techniques de tous ses produits ainsi que le contenu de la présente notice. Fancom a accordé toute l'attention nécessaire à la préparation de cet ouvrage tant en ce qui concerne la recherche, le développement et la mise au point pour le meilleur fonctionnement de ses appareils. Fancom vous remercie de l'informer en cas de découverte d'erreurs quelconques. En aucun cas les auteurs ou Fancom ne sauraient être tenus pour responsables des dommages fortuits ou consécutifs en rapport aux erreurs éventuellement présentes dans cette notice.

Copyright © 2001 Fancom B.V. Panningen, les Pays-Bas

MOCIFICATIONS RÉSERVÉES

EG-verklaring van overeenstemming

Fabrikant : *Fancom B.V.*
Adres : *Industrieterrein 34*
Woonplaats : *Panningen (Nederland)*

verklaart hiermee dat de: **MRK.1**

in overeenstemming is met de volgende norm(en) of andere normatie(f)(ve) document(en):

Emissie karakteristieken zijn bepaald volgens de standaard NEN-EN 50081-1. De gevoeligheid is vastgesteld volgens de eisen van de algemene immuniteitsstandaard NEN-EN 50082-1 en de surge-immuniteitsstandaard NEN-EN-IEC 61000-4-5 4kV common-mode en 2kV differentie-mode. De laagspanningsrichtlijn volgens de NEN-EN-IEC 60950.

Voldoet aan de bepalingen van:


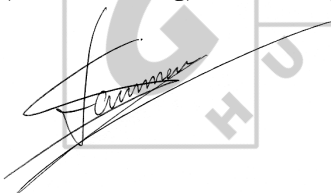
1. de Laagspanningsrichtlijn (richtlijn 73/23/EEG, zoals laatstelijk gewijzigd door de richtlijn van 93/68/EEG).
2. de EMC-richtlijn (richtlijn 89/336/EEG, zoals laatstelijk gewijzigd door de richtlijnen 92/31/EEG en 93/68/EEG).

Plaats: *Panningen*

Datum: *1-1-2001*

(Handtekening)

(Handtekening)



(Naam ondertekenaar 1)

Math Stammen

(Naam ondertekenaar 2)

Jo Reinders

(Functie ondertekenaar 1)

Hoofd Research

(Functie ondertekenaar 2)

Project Manager klimaatsystemen

EC Declaration of compliance

Manufacturer : *Fancom B.V.*
Address : *Industrieterrein 34*
City : *Panningen (the Netherlands)*

hereby declares that the: **MRK.1**

satisfies the following standards or other standard document(s):

Emission characteristics were assessed according to standard NEN-EN 50081-1. The susceptibility was established in accordance with the requirements of the generic immunity standard NEN-EN 50082-1 and the surge immunity standard NEN-EN-IEC 61000-4-5 4kV common mode and 2kV differential mode. The low voltage guide according to NEN-EN-IEC 60950.

Satisfies the conditions set out in:

1. The Low Voltage Guideline (Directive 73/23/EEG, as last amended by the Directive 93/68/EEG).
2. The EMC Guideline (Directive 89/336/EEG, as last amended by the Directives 92/31/EEG and 93/68/EEG).

Place: *Panningen*

Date: *1-1-2001*

(Signature)



(Name of the signatory 1)

Math Stammen

(Occupation of the signatory 1)

Research manager

(Signature)



(Name of the signatory 2)

Jo Reinders

(Occupation of the signatory 2)

Project Manager climate systems

EG-Übereinstimmungserklärung

Hersteller : *Fancom B.V.*
Adresse : *Industrieterrein 34*
Ort : *Panningen (Niederlande)*

erklärt hiermit, dass: ***der MRK.1***

den folgenden Normen oder anderen normativen Dokumenten entspricht:

Die Emission Charakteristiken sind gemäß Standard NEN-EN 50081-1 festgelegt. Die Empfindlichkeit entspricht den Anforderungen des allgemeinen Immunitätsstandards NEN-EN 50082-1, des "Surge"-Immunitätsstandards NEN-EN-IEC 61000-4-5 4kV Common-Mode und der 2kV Differenzmode. Die Niederspannungsrichtlinie entspricht dem NEN-EN-IEC 60950 Standard.

Erfüllt die Bestimmungen der:

1. Niederspannungsrichtlinie (Richtlinie 73/23/EEG, letzte geänderte Fassung 93/68/EEG).
2. EMC-Richtlinie (Richtlinie 89/336/EEG, letzte geänderte Fassung 92/31/EEG und 93/68/EEG).

Ort: *Panningen (Niederlande)*

Datum: *1-1-2001*

(Unterschrift)

(Unterschrift)



(Name des Unterzeichners 1)

Math Stammen

(Name des Unterzeichners 2)

Jo Reinders

(Funktion des Unterzeichners 1)

Leiter der Forschungsabteilung

(Funktion des Unterzeichners 2)

Projektleiter Klimasysteme

Certificat européen de conformité

Fabricant : *Fancom B.V.*
Adresse : *Industrieterrein 34*
Domicile : *Panningen (Pays-Bas)*

certifie, par la présente, que: **le MRK.1**

est conforme aux stipulations suivantes ou aux autres documents informatifs:

Les caractéristiques de l'émission ont été déterminées selon la norme NEN-EN 50081-1. La sensibilité a été fixée selon les exigences de la norme d'immunité générale NEN-EN 50082-1 et de la norme d'immunité "surge" NEN-EN-IEC 61000-4-5 4kV mode commune et 2kV mode différenciation. La directive de basse tension selon la NEN-EN-IEC 60950.

Répond aux dispositions de:

1. La directive de basse tension (Directive 73/23/CEE, telle qu'elle a été révisée dernièrement par la directive de 93/68/CEE).
2. La directive EMC (Directive 89/336/CEE, telle qu'elle a été révisée dernièrement par les directives 92/31/CEE et 93/68/CEE).

Lieu: *Panningen (Pays-Bas)*

Date: *1-1-2001*

(Signature)

(Signature)



(Nom du signataire 1)

(Nom du signataire 2)

Math Stammen

Jo Reinders

(Fonction du signataire 1)

(Fonction du signataire 2)

Responsable bureau d'étude

Chef de projet système ventilation

Index


1. NEDERLANDS - Over deze handleiding	NL-1
1.1 Inleiding	NL-1
1.2 Technische specificaties	NL-2
1.3 Montage en installatie	NL-3
1.4 Eindschakelaars	NL-3
Aansluitschema	
2. ENGLISH - About this manual	GB-1
2.1 Introduction	GB-1
2.2 Technical specifications	GB-2
2.3 Mounting and installation	GB-3
2.4 Limit switches	GB-3
Connection diagram	
3. DEUTSCH - Zur Anleitung	DE-1
3.1 Einleitung	DE-1
3.2 Technischen Daten	DE-2
3.3 Montage und Installation	DE-3
3.4 Endschalter	DE-3
Anschluss Schaltbild	
4. FRANÇAIS - Sur cette notice	FR-1
4.1 Introduction	FR-1
4.2 Caractéristiques techniques	FR-2
4.3 Montage et installation	FR-3
4.4 Contacts fin de course	FR-3
Plan de branchement	

1. NEDERLANDS

Over deze handleiding

Deze handleiding geeft u de nodige informatie over de montage en installatie van het eindstation. Voer de instructies in de aangegeven volgorde uit en neem de veiligheidsvoorschriften in acht. Voor vragen staat Fancom gaarne tot uw dienst.

Fancom gebruikt de volgende symbolen:

 Suggesties, adviezen en opmerkingen met aanvullende informatie.



Voorzichtig

Deze waarschuwing duidt op schade aan het product, als u de procedures niet zorgvuldig uitvoert.



Voorzichtig

Deze waarschuwing duidt op een levensbedreigende situatie, als u de procedures niet zorgvuldig uitvoert.

1.1 Inleiding

De MRK.1 is een eindstation speciaal ontwikkeld voor het links of rechtsom schakelen van een 1-fasemotor in de agrarische sector. De aansturing gebeurt door een 0-10V/10-0V signaal of een open-dicht sturing.

De MRK.1 is voorzien van uitgebreide handbedieningsmogelijkheden.

1.2 Technische specificaties

Netvoeding

Netspanning	230Vac (-10% +6%) of 115Vac (-10% +6%)
Netfrequentie	50/60Hz
Opgenomen vermogen	2VA

Motor aansluiting

max. 2A

Sturing

Type	10-0Vdc / 0-10Vdc (met EL-print) of open-dicht (30Vac / 60Vdc - min. 1A)
------	---

Terugmelding

Potentiometer	4k7 (+/- 20%)
---------------	---------------

Eindschakelaars

contact (potentiaalvrij) 30Vac / 60Vdc - min 1A

Handbediening

Draaischakelaar	aut.-0-open-0-close
-----------------	---------------------

Behuizing

Kunststof behuizing met schroefsluiting	IP54
Afmetingen (l×b×h)	180×240×140mm
Gewicht (onverpakt)	1.35kg

Omgevingsklimaat

Bereik bedrijfstemperatuur	0°C tot +40°C
Bereik opslagtemperatuur	-10°C tot 50°C
Relatieve vochtigheid	< 95%, niet condenserend


1.3 Montage en installatie

Wanneer u het eindstation gaat monteren/installeren, moet u op het volgende letten:



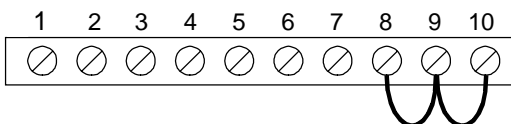
Schakel vóór het installeren de spanning uit.

1. Gebruik de op de aansluitschema's vermelde kabels en volg alle aangegeven instructies op.
2. Hang het eindstation op een plaats waar het weer geen directe invloed kan uitoefenen (niet in de felle zon of op plaatsen waar de temperatuur hoog op kan lopen, enz.).
3. Monteer het eindstation nóóit binnen een afdeling, vanwege de (hand)bediening.
4. Monteer het eindstation op een hoogte, waar u de handbediening kunt gebruiken.
5. Monteer het eindstation op een vlakke ondergrond, met de wartels naar beneden.
6. Kit, na het aansluiten van het eindstation, alle wartels goed af om binnendringen van vocht, stof en/of agressieve gassen te voorkomen.

 Houdt u zich verder aan de regels van het energiebedrijf.

1.4 Eindschakelaars

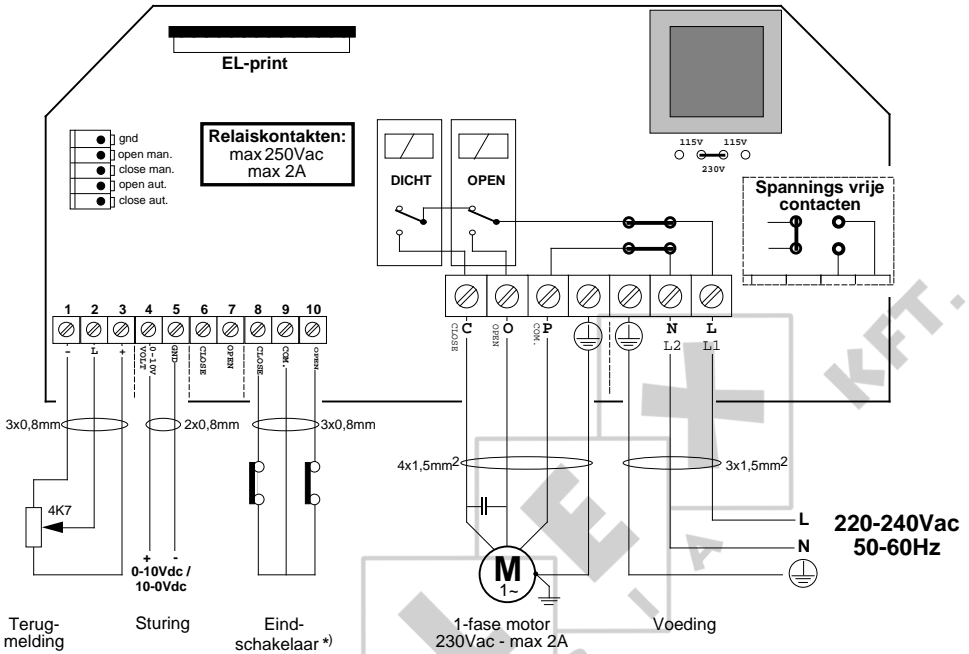
Als u de eindschakelaars in het motorcircuit opneemt, dan moet u de eindschakelaaraansluitingen op de MRK.1 print met elkaar doorverbinden (zie Figuur 1).



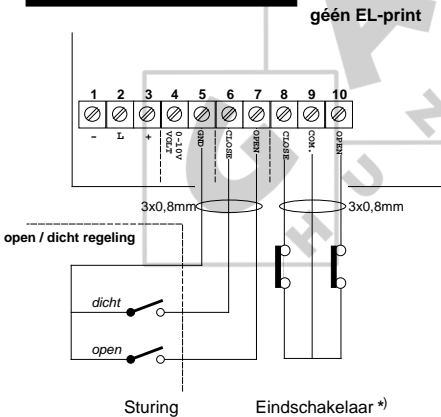
Figuur 1: Eindschakelaaraansluitingen

AANSLUITSCHEMA MRK.1

0-10 / 10-0 Vdc regeling (met EL-print)



Open / dicht regeling



BELANGRIJK!!!
Alle apparatuur moet goed en degelijk geaard zijn.

Sluit elk Fancom apparaat aan volgens de geldende voorschriften van het plaatselijke energiebedrijf.

*) Als u de eindschakelaars in het motor circuit opneemt, dan moet u de eindschakelaarsaansluiting op de MRK.1 print met elkaar doorverbinden



Technische wijzigingen voorbehouden

Update	d.d.	By / Ref.	Subject: MRK.1	Version: B-version
1.				Sheet 1 of 1
2.			Doc. no: 03.08.539.07	File:Aansl. MRK.1
3.			Scale: nvt	By: VJ / Ref: WH Program: CANVAS 3.5
4.			Fancom bv. agro computers	
5.			P.O. box 7131 5980 AC Panzingen The Netherlands	


2. ENGLISH

About this manual

This manual contains information about the mounting and installation of an end station. Read this manual carefully and follow all safety instructions.

If you have any questions, please do not hesitate to contact your Fancom dealer. The subjects discussed in this manual are listed in the table of contents.

The following symbols are used in this manual:

 Suggestions, advice and notes with additional information.

**Caution**

The product could be damaged, if the procedures are not followed carefully.

**Caution**

Life threatening situation, if the procedures are not followed carefully.

2.1 Introduction

The MRK.1 is an end station specially developed for clockwise or counter-clockwise switching of a 1-phase motor in the agricultural sector. It is controlled by a 0-10V/10-0V signal or an open-close control.

The MRK.1 has extensive manual operation possibilities.

2.2 Technical specifications

Power supply

Mains voltage	230Vac (-10% +6%) or 115Vac (-10% +6%)
Mains frequency	50/60Hz
Power consumption (of MRK.1)	2VA

Motor load	2A
-------------------	-----------

Control

Type	10-0Vdc / 0-10Vdc (with EL-board) or open-close (30Vac / 60Vdc - min. 1A)
------	--

Feedback

Potentiometer	4k7 (+/- 20%)
---------------	---------------

Limit switches	contact (voltage free) 30Vac / 60Vdc - min 1A
-----------------------	--

Manual control

Rotary switch	aut.-0-open-0-close
---------------	---------------------

Housing

Plastic housing with screw on lid	IP54
Dimensions (l×w×h)	180×240×140mm (7.1×9.4×5.5 inches)
Weight (unpacked)	1.35kg (3.0lbs)

Ambient climate

Operating temperature range	0°C to +40°C (32°F to 104°F)
Storage temperature range	-10°C to 50°C (14°F to 112°F)
Relative humidity	< 95%, uncondensed

2.3 Mounting and installation

When mounting/installing the end station, observe the following:



Disconnect power before installation.

1. Use correct wires as shown on the connection diagrams and follow all instructions.
2. Never mount the end station in a place where the weather has direct influence (not in the sun, not in places where the temperature can rise sharply etc.).
3. Never mount the end station in a room where animals are present because of the (manual) control.
4. Mount the end station at such a height that the manual control can be used.
5. Mount the end station on a flat surface; ensure that the gland nuts are at the bottom of the computer.
6. Seal all gland nuts after connection of the end station to prevent entry of dust, aggressive gases and/or humidity.

SPECIAL FOR US & CA MODELS: Select power supply

Always observe the regulations of the electricity company.

2.4 Limit switches

If limit switches are included in the motor circuit, the limit switch connections on the print should be connected (see Fig. 2).

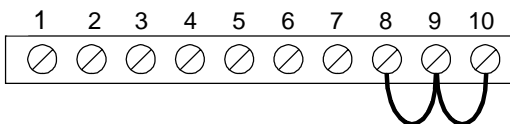
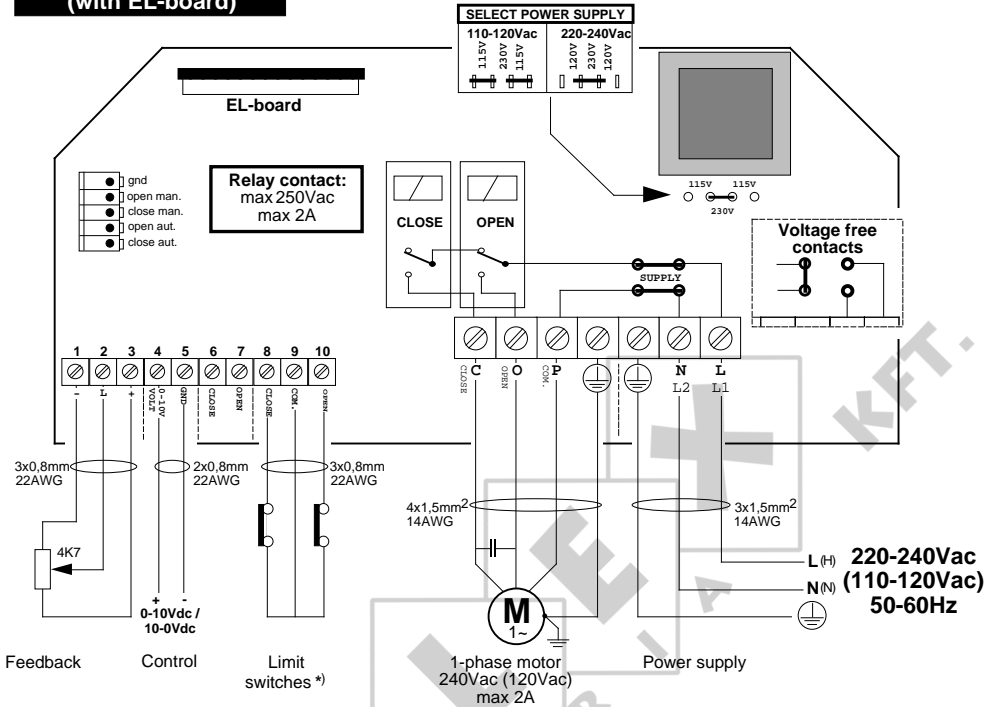


Fig. 2: Limit switch connections

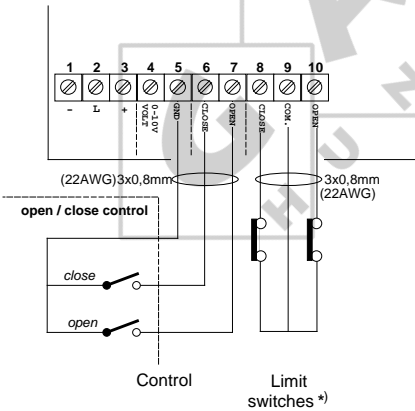
CONNECTION DIAGRAM MRK.1

0-10 / 10-0 Vdc control (with EL-board)



Open / close control

no EL-board



IMPORTANT!!!
All the equipment
must be grounded correctly

Connect Fancom equipment according to the prevailing standards of the local electrical company.

*) If limit switches are included in the motor circuit, the limit switch connections on the print should be connected.



Technical modifications reserved

Update	d.d.	By / Ref.	Subject:	MRK.1	Version:	B-version	
1.						Sheet 1 of 1	
2.			Doc. no: 03.08.539.08	d.d: 25-09-95		File:Aansl.MRK.1	
3.			Scale: nvt	By: VJ / Ref: WH		Program: CANVAS 3.5	
4.			Fancom bv. agro computers				
5.			P.O. box 7131 5980 AC, Pannington The Netherlands				

3. DEUTSCH

Zur Anleitung

Diese Anleitung enthält Informationen zur Montage und Installation der Endstation. Lesen Sie erst sorgfältig die Anleitung und beachten Sie die Sicherheitsvorschriften.

Für weitere Fragen steht Ihnen Fancom gerne zur Verfügung. Alle Themen dieser Anleitung finden Sie im Inhaltsverzeichnis.

Fancom verwendet folgende Bildsymbole in dieser Anleitung:

 Vorschlag, Hinweis oder Bemerkung mit extra Information.



Vorsicht

Eine Warnung, die auf Schaden am Produkt hinweist, falls die Anweisungen nicht sorgfältig befolgt werden.



Vorsicht

Eine Warnung, die auf eine lebensgefährliche Situation hinweist, falls die Anweisungen nicht sorgfältig befolgt werden.

3.1 Einleitung

Der MRK.1 ist eine Endstation speziell entwickelt für das links- und rechtsherum Schalten eines 1-phasigen Servomotors im Agrarbereich. Die Ansteuerung erfolgt über ein 0-10V/10-0V Signal oder eine Offen-Zu-Steuerung.

Der MRK.1 verfügt ausgedehnte Handbedienungsmöglichkeiten.

3.2 Technische Daten

Stromversorgung

Netzspannung	230Vac (-10% +6%) oder 115Vac (-10% +6%)
Netzfrequenz	50/60Hz
Stromverbrauch der MRK.1	2VA

Motoranschluss	max. 2A
-----------------------	---------

Steuerung

Typ	10-0Vdc / 0-10Vdc (mit EL- Einsteckkarte) oder Offen-Zu (30Vac / 60Vdc - min. 1A)
-----	--

Rückmeldung

Potentiometer	4k7 (+/- 20%)
---------------	---------------

Endschalter	Kontakt (spannungsfrei) 30Vac / 60Vdc - min 1A
--------------------	--

Handbedienung

Drehschalter	aut.-0-open-0-close
--------------	---------------------

Gehäuse

Kunststoffgehäuse mit Schraubverschluss	IP54
Abmessungen (L×B×H)	180×240×140mm
Gewicht (unverpackt)	1.35kg

Umgebungs-klima

Bereich Betriebstemperatur	0°C bis +40°C
Bereich Lagertemperatur	-10°C bis 50°C
Relative Feuchtigkeit	< 95%, nicht Kondensierend

3.3 Montage und Installation

Beim Montieren/Installieren sollten Sie Folgendes beachten:



Vor dem Installieren die Spannung ausschalten.

1. Die in den Anschlussschaltbildern erwähnten Kabel verwenden und die Anweisungen befolgen.
2. Die Endstation an einen wettergeschützten Platz montieren (nicht in der prallen Sonne, nicht an Stellen, an denen die Temperatur hoch ansteigen kann, u.s.w.).
3. Die Endstation nie in einem Abteil montieren im Zusammenhang mit der (Hand-) Bedienung.
4. Die Endstation in Augenhöhe montieren, so dass die Handbedienung gewährleistet ist.
5. Die Endstation auf einem flachen Untergrund montieren und dafür sorgen, dass die Kabelverschraubungen sich immer an der Unterseite befinden.
6. Nach dem Anschließen der Endstation alle Kabelverschraubungen gut abdichten, um das Eindringen von Feuchtigkeit, Staub, und/oder aggressiven Gasen zu verhindern.

☞ Im Weiteren die Vorschriften des örtlichen Energieversorgungsbetriebes beachten.

3.4 Endschalter

Falls Sie die Endschalter im Motorkreis aufnehmen, müssen Sie die Endschalteranschlüsse auf der MRK.1 Platine miteinander verbinden (siehe Abb. 3).

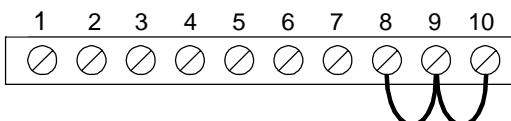
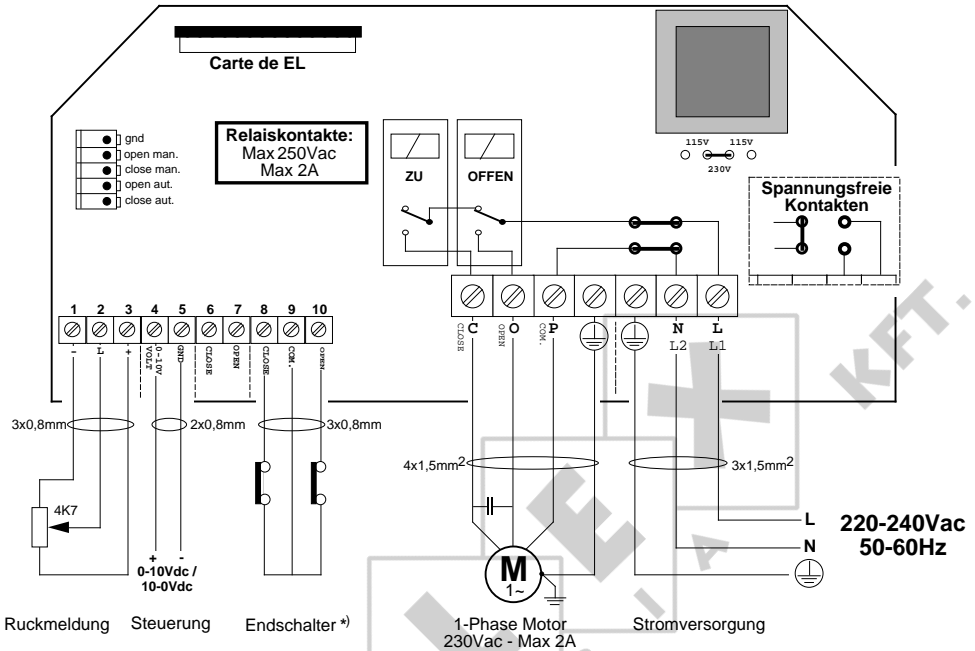


Abb. 3: Endschalteranschlüsse

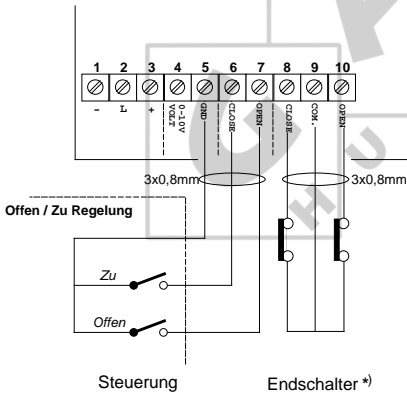
ANSCHLUSSSCHALTBILD MRK.1

**0-10 / 10-0 Vdc
Steuerung (mit EL-Karte)**



Offen / Zu Steuerung

keine EL-Karte



WICHTIG!!!
Die Apparatur muss
richtig geerdet sein!

Jedes Fancom Gerät gemäß den Vorschriften
des örtlichen Energieversorgungsbetriebes anschließen.

*) Falls Sie die Endschalter im Motorkreis aufnehmen,
müssen Sie die Endschalteranschlüsse auf MRK.1
Platine mit einander verbinden.



Technische Änderungen vorbehalten

Update	d.d.	By / Ref.	Subject: Anschlusschaltbild MRK.1	Version: B-version
1.				Sheet 1 of 1
2.			Doc. no: 03.08.539.09	File:Ansl. MRK.1
3.			Scale: nvt	By: VJ / Ref: WH
4.			Fancom bv. agro computers	P.O. box 7131 5980 AC, Panzingen The Netherlands
5.				Program: CANVAS 3.5


4. FRANÇAIS

Sur cette notice

Cette notice contient des informations sur le montage et l'installation du périphérique. Lire cette notice avec soin et respecter les instructions de sécurité.

Si vous avez des questions concernant le système, n'hésitez pas à contacter votre revendeur Fancom. Vous trouvez les différents sujets de cette notice dans la table des matières.

Les pictogrammes suivants sont utilisés dans cette notice:

-  Suggestions, conseils et remarques avec des informations supplémentaires.



Attention

Cet avertissement fait allusion aux dommages au produit au cas où vous n'exécutez pas attentivement les instructions.



Attention

Cet avertissement fait allusion à une situation mortelle au cas où vous n'exécutez pas attentivement les instructions.

4.1 Introduction

Le MRK.1 est un périphérique spécialement développé pour la connexion à gauche ou à droite d'un actionneur monophasé dans le secteur agricole. Le contrôle se fait par un signal 0-10V/10-0V ou une commande ouverture-fermeture.

Le MRK.1 a plusieurs possibilités de commande manuelle.

4.2 Caractéristiques techniques

Alimentation

Tension du réseau	230Vac (-10% +6%) ou 115Vac (-10% +6%)
Fréquence du secteur	50/60Hz
Puissance absorbée	2VA

Branchement de l'actionneur

max. 2A

Commande

Type	10-0Vdc / 0-10Vdc (avec aerte-EL) ou ouverture-fermeture (30Vac / 60Vdc - min. 1A)
------	---

Asservissement

Potentiomètre	4k7 (+/- 20%)
---------------	---------------

Contacts fin de course (libres de tension) 30Vac / 60Vdc - min 1A

Commande manuelle

Interrupteur rotatif	aut.-0-open-0-close
----------------------	---------------------

Logement

Boîtier en plastique, fermeture par vis	IP54
Dimensions (l×l×h)	180×240×140mm
Poids (non-emballé)	1.35kg

Ambiance

Champ de température en marche	0°C jusqu'à +40°C
Champ de température en stockage	-10°C jusqu'à 50°C
Hygrométrie	< 95%, non-condensant

4.3 Montage et installation

Avant l'installation/montage du périphérique, veuillez noter les remarques suivantes:



Couper le courant avant l'installation.

1. Utiliser les câbles mentionnés sur les plans de branchement et suivre toutes les instructions indiquées.
2. Monter le périphérique de manière à ce que les conditions extérieures ne puissent influencer le fonctionnement de l'appareil (pas au soleil ou aux endroits où la température peut varier beaucoup, etc.).
3. Ne jamais monter le périphérique dans une salle, à cause de la commande manuelle.
4. Installer le périphérique à une hauteur convenable où l'on pourra utiliser la commande manuelle.
5. Installer le périphérique sur une surface plane; les presse-étoupes toujours vers le bas.
6. Bien mastiquer tous les presse-étoupes après le raccordement du périphérique pour éviter la pénétration d'humidité, de poussière et/ou de gaz agressif.

☞ Respecter les règles du distributeur d'électricité.

4.4 Contacts fin de course

Si les contacts fin de course sont mis dans le circuit d'actionneur, les connexions des contacts fin de course sur la carte MRK.1 doivent être reliés ensemble (voir Fig. 4).

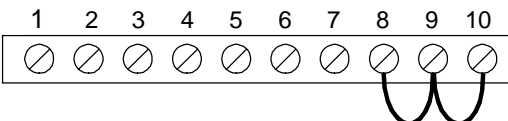
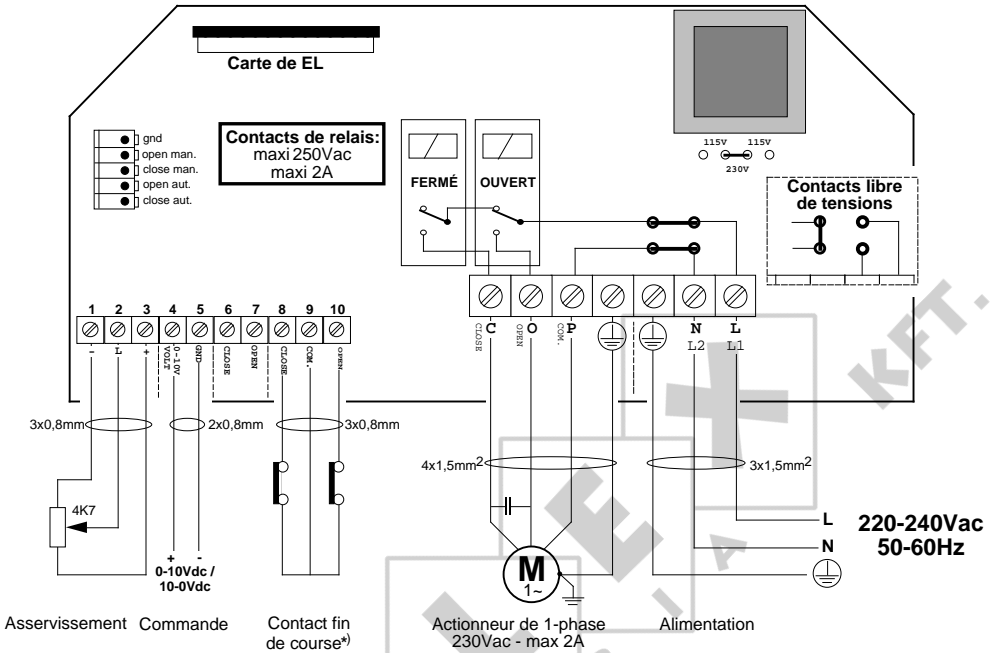


Fig. 4: Connexions des contacts fin de course

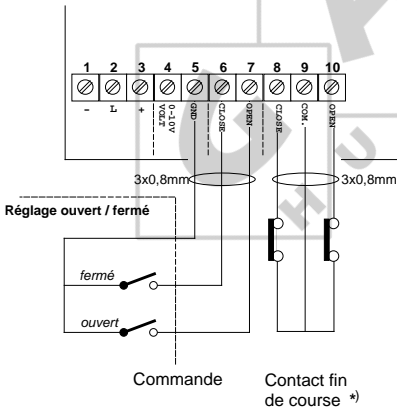
PLAN DE BRANCHEMENT MRK.1

Réglage 0-10 / 10-0 Vdc (avec carte de EL)



Réglage ouvert / fermé

non carte de EL



IMPORTANT!!!
L'ordinateur doit être bien mis à la terre!

Brancher chaque appareil de Fancom suivant les normes en vigueur

*) Si les contacts fin de course sont mis dans le circuit d'actionneur, les connexions des contacts fin de course sur la carte MRK.1 doivent être reliés ensemble



Modifications techniques réservées

Update	d.d.	By / Ref.	Subject:	Version:
1.			Plan de branchement MRK.1	B-version
2.			Doc. no: 03.08.539.10	File:Ansl. MRK.1
3.			d.d: 25-09-95	Program: CANVAS 3.5
4.			Scale: nvt	By: VJ / Ref: WH
5.			Fancom bv. agro computers	P.O. box 7131 5980 AC, Panningen The Netherlands